

E-Tech ADSL modem router annex B

Fabrieksinstellingen:

Router ip adres: 192.168.1.254

subnet mask: 255.255.255.0

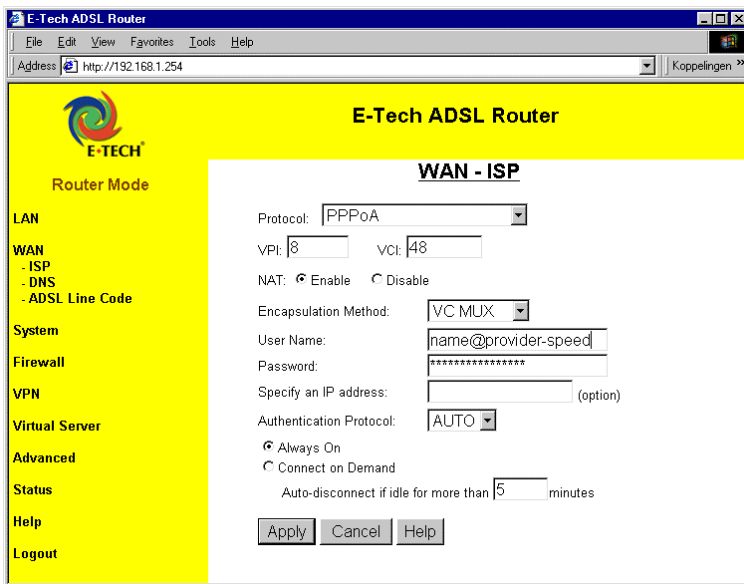
DHCP server: aan

username: <leeg>

password: <leeg>

telnet password: password

1. Laat de pc automatisch een ip adres verkrijgen.
Vraag de eigenschappen op van de tcp ip in uw netwerk instellingen. Zet hier de optie 'automatisch ip adres verkrijgen' aan.
2. Voor win9x doet u het volgende.
Klik op start -> uitvoeren -> winipcfg
Selecteer hier uw netwerkkaart.
Kies de optie alle vrijgeven, en dan alle vernieuwen.
Win 2k en winXP doen de bovenstaande stappen zelf al.
3. Open uw internet explorer.
Type het volgende adres in: 192.168.1.254
Wanneer u een popup menu met username en password krijgt, kunt u gewoon op 'ok' klikken.
4. In het menu Advanced -> Router/bridge mode dient u 'Router' aan te vinken
5. In het menu WAN -> ISP dient u de instellingen voor uw provider in te stellen.
Voor MX-Stream dient u in dit menu uw gebruikersnaam en wachtwoord van uw provider in te vullen.
Hieronder ziet u bijvoorbeeld een gedeelte van de instellingen voor MXStream:



Instellingen voor alle providers:

(U kunt 'bridge' mode kiezen als u 1 computer gaat aansluiten. Als u meerdere computers gaat aansluiten kunt u 'router' mode kiezen.)

	MXStream (router)	MXStream (bridge)	BBNed (bridge)	BBNed (router)
<i>Advanced router/bridge menu</i>				
Router/Bridge:	Router	Bridge	Bridge	Router
<i>WAN ISP menu</i>				
Protocol	PPPoA	PPTP-to-PPPoA	RFC1483	RFC1483
VPI	8	8	0	0
VCI	48	48	35	35
NAT	Enable	<leeg>	<leeg>	Enable
Encapsulation	VC-Mux	VC-Mux	LLC/SNAP	LLC-bridged
Obtain IP address automatically	<leeg>	<leeg>	<leeg>	Ja
<i>WAN ADSL Line menu</i>				
Code:	Alcatel (of auto)	Alcatel (of auto)	AUTO of G.DMT	AUTO of G.DMT
Extra opmerkingen:		RouterIP=10.0.0.138 PC IP=10.0.0.150	Configureer eerst de router, daarna PC IP adres op automatisch	

In het menu Status -> System status kunt u de snelheid van uw adsl lijn zijn bij 'ADSL Downstream rate'. Bijvoorbeeld 512Kbps.

Let op! Deze router is uitsluitend geschikt voor ADSL over een ISDN lijn. Deze router is niet geschikt voor ADSL over analoge lijn.